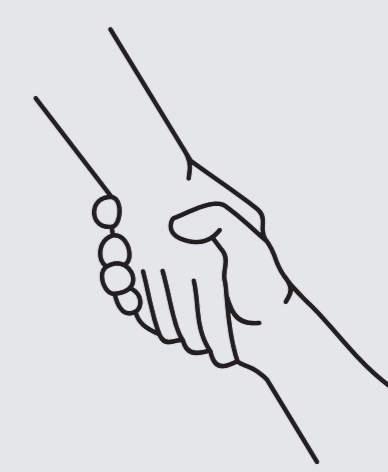


Partage de Sens — Sens de Partage

Comment apprendre à s'apprécier pour mieux vivre ensemble ?



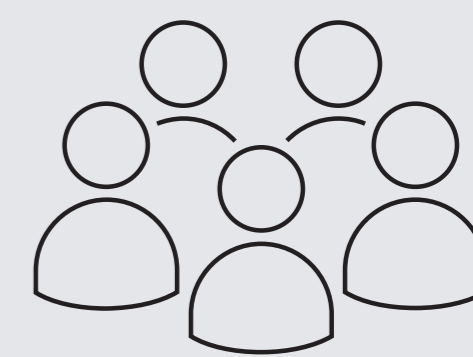
Valorisation



Entraide

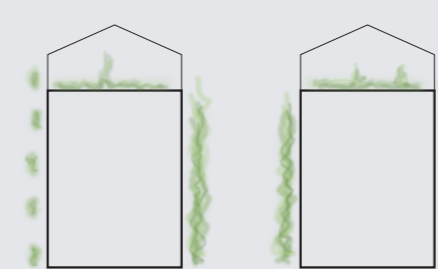


Partage

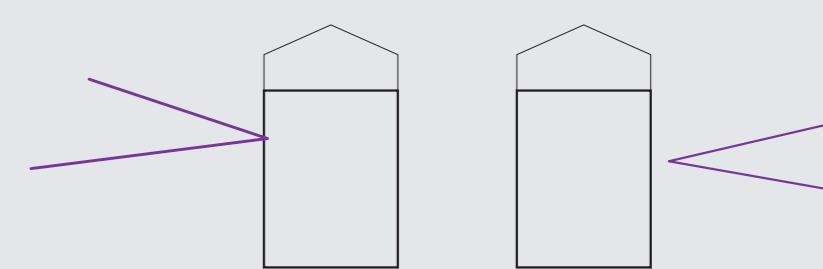


Vivre ensemble

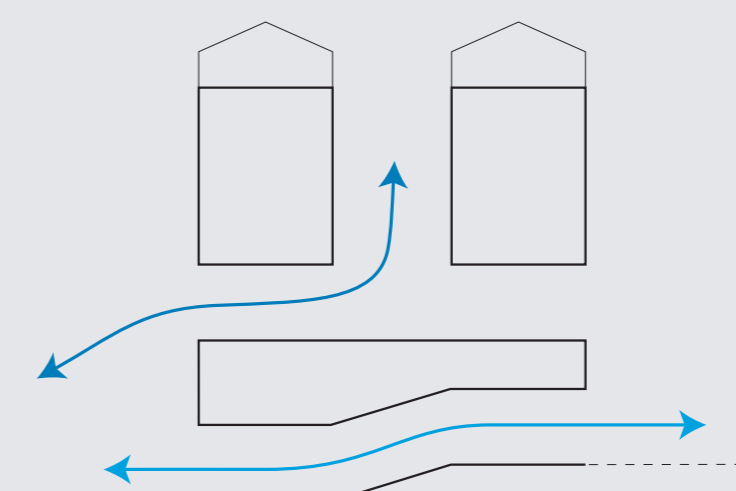
Concepts théoriques



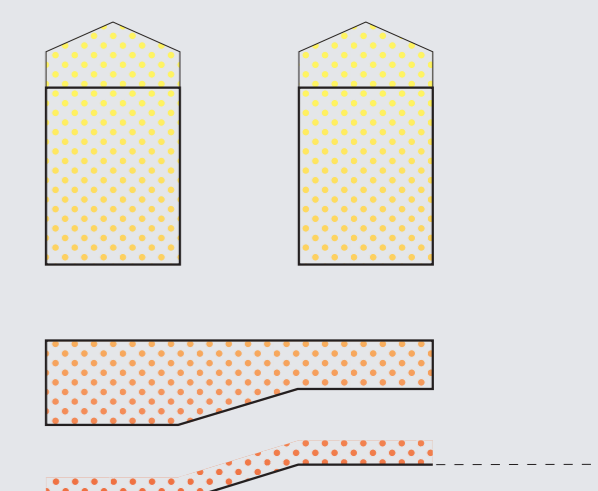
Verdoyance



Vues



Perméabilité



Gradation de l'intimité

Concepts formels



Plan masse - Strasbourg - échelle 1/10 000



Intégration et vie de quartier à la Neustadt

Toiture

R+7

38 - Espace de stockage
37 - Serres d'horticulture

R+6

36 - Serres d'horticulture
35 - Laboratoire de chimie
34 - Atelier de parfumerie
33 - Espace de stockage
32 - Cuisine du restaurant
31 - Salle à manger

R+5

R+4

R+3

29 - Laverie
30 - Appartements

R+2

28 - Toiture pour ruches
27 - Potager en bacs
26 - Jardin du patio
25 - Vestiaire
24 - Salle de gym
23 - Atelier d'assemblage
22 - Orthopédiste
21 - Kinésithérapeute
20 - Accueil centre médical
19 - Salle d'expression graphique
18 - FabLab

R+1

17 - Comptabilité épicerie
16 - Stockage épicerie
15 - Espace de conditionnement
14 - Atelier pour apiculture
13 - Psychologue + accueil
12 - Salle de partage + cours
11 - Régie
10 - Salle de musique + studio
9 - Couloir / salle de répétition
8 - Amphithéâtre intérieur

RDC

7 - Épicerie
6 - Centre d'information
5 - Accueil + administration
4 - Amphithéâtre extérieur

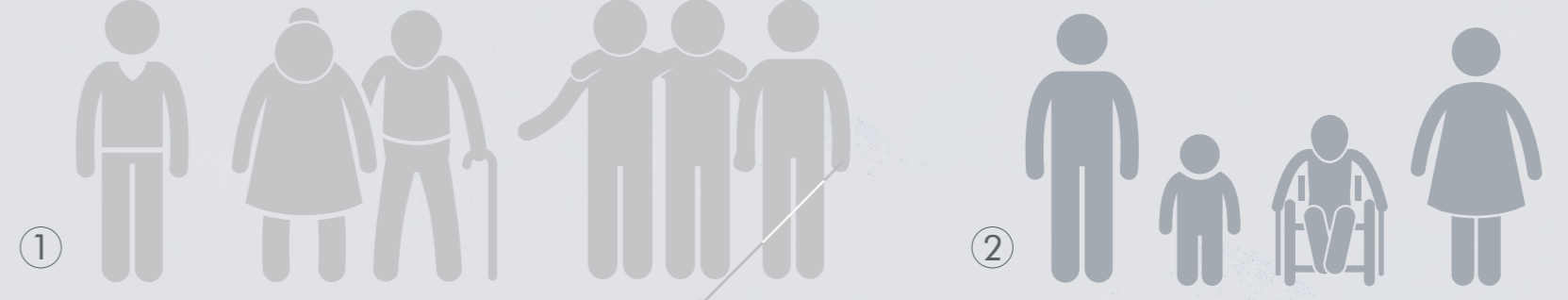
R-1

3 - Cave commune
2 - Chaufferie
1 - Café - Snack

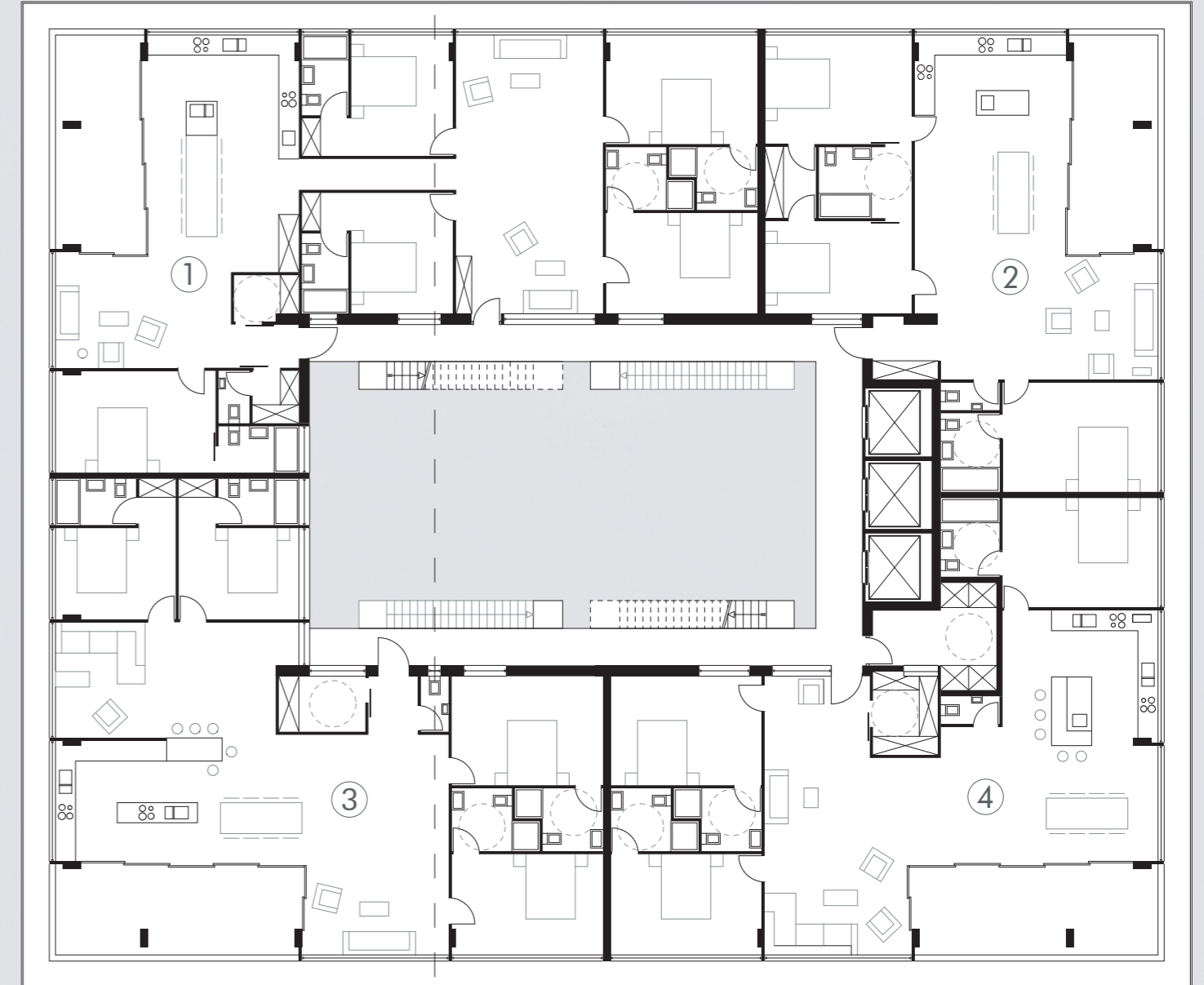
Axonométrie éclatée



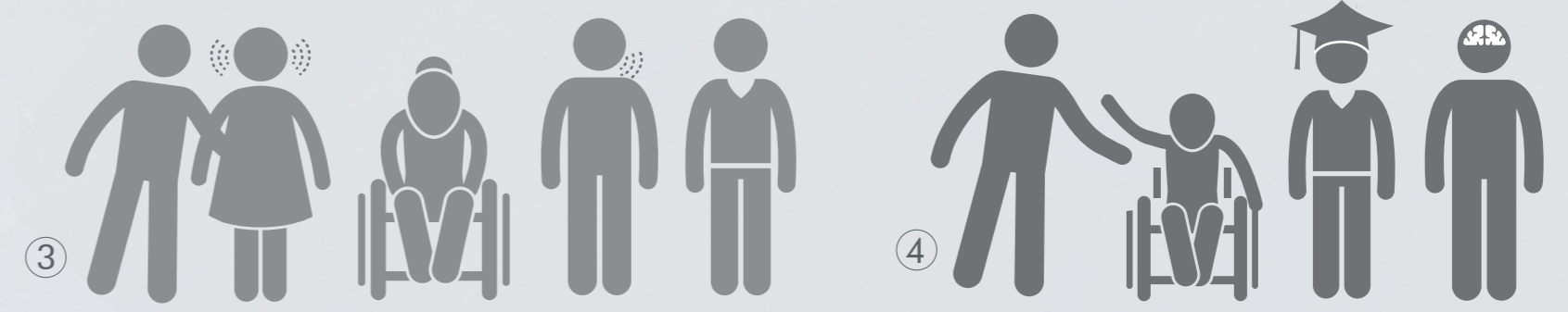
Principe des jardins surélevés



AI



Plan des logements R+3 - R+4 - R+5
échelle 1/200



Scenari possibles de collocation

Espaces publics

Espaces semi-publics

Espaces privés

Ouvert

Couvert

Réservé

Sécurisé

| | | | | |
|-----------------------|-----------------|------------------|------------------|--------------|
| jardins participatifs | fablab | salle de musique | laverie | Appartements |
| parc botanique | café | restaurant | gym | salons |
| amphi extérieur | parfumerie | serres | cabinet médicaux | sdb |
| | amphi intérieur | | | cuisines |
| | | | | chambres |

Public

Intime



Coupe transversale - AA -
échelle 1/200

ENGSTRÖM Milan - MARTIN David
Etudiants INSA de Strasbourg