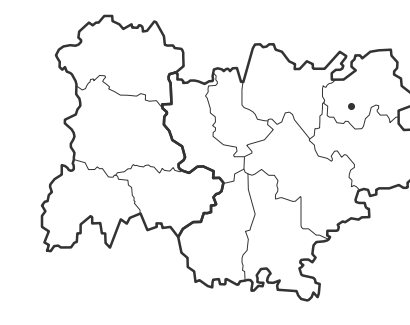


LIGNE DE VIE

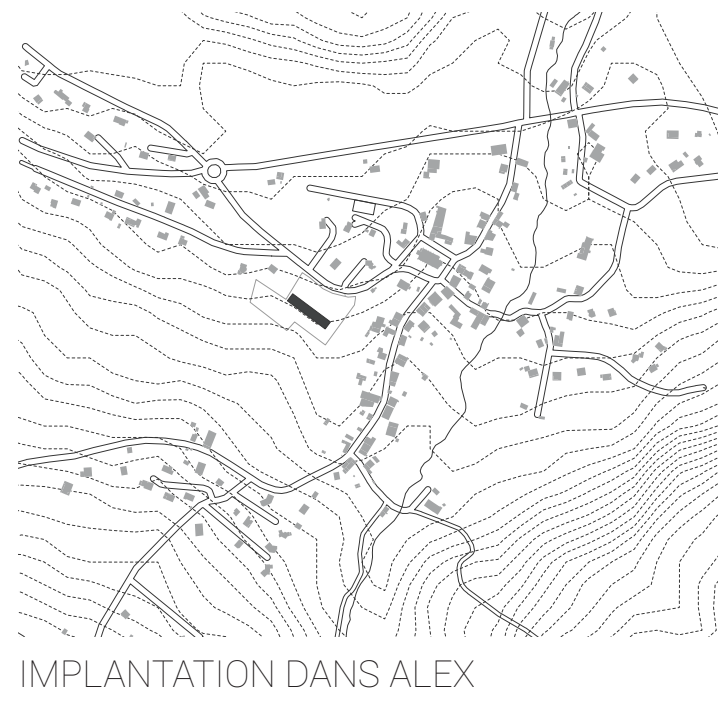
Logements pour personnes âgées à Alex (74)



VUE DE LA FAÇADE NORD DEPUIS LE VERGER

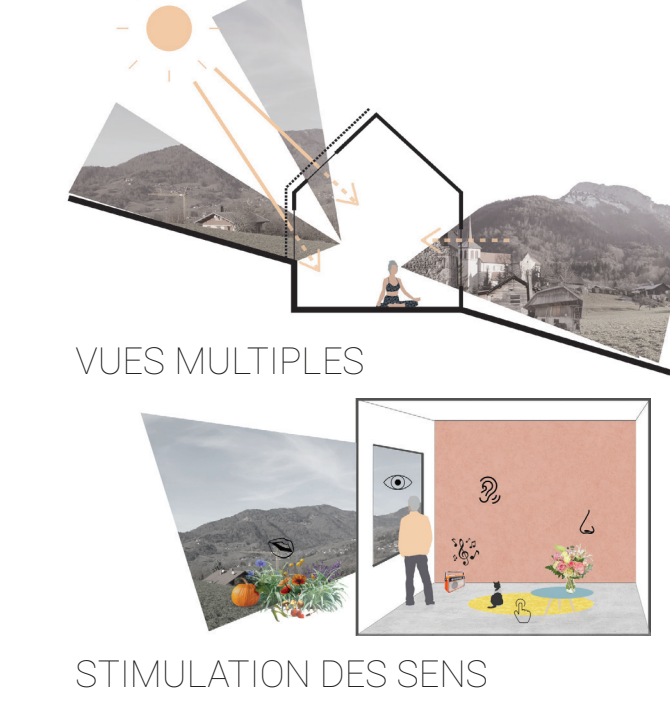
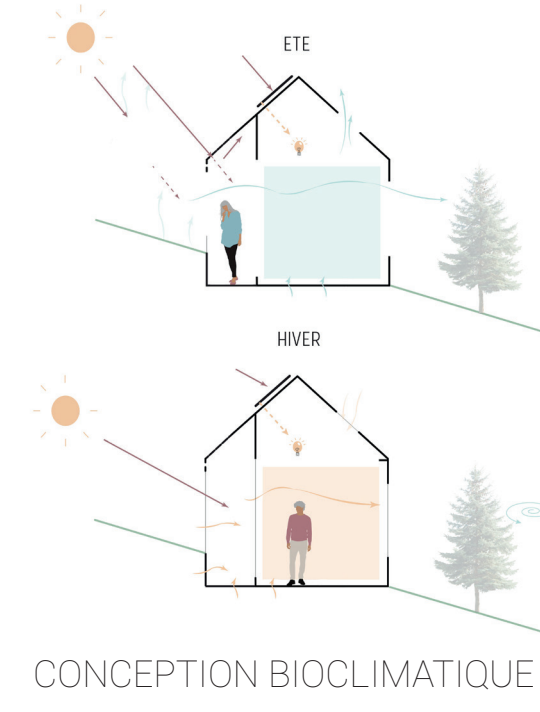
Le projet s'implante sur la commune d'Alex, située à une quinzaine de kilomètres d'Annecy en Haute-Savoie, à 500 m d'altitude. Cette commune est implantée au cœur des Alpes, véritable écorin de verdure. Le tissu bâti de la ville se compose majoritairement de grandes maisons à l'architecture inspirée du vernaculaire local. Les surfaces importantes à entretenir proposées par ces logements, ainsi que la solitude associée aux maisons individuelles sont des questions que posent le logement des personnes âgées isolées.

Le projet que nous proposons vise donc à répondre à ces enjeux, offrant des logements adaptés allant du studio au T2, et des espaces communs et de partage afin d'accueillir les seniors de la région dans un cadre de vie agréable. Le bâtiment s'implante sur un vaste terrain de 6 410m². Nous avons ainsi choisi de favoriser la mixité et la rencontre intergénérationnelle en aménageant un parc accessible en journée au public, positionnant le bâtiment en retrait par rapport à la route.



Nous avons choisi de nous inspirer de l'architecture vernaculaire qui contribue à l'identité locale de la région où s'implante notre projet. Le bâtiment longiligne de deux niveaux est parallèle à la pente et présente un toit à deux pans continu sur toute la longueur, avec une base maçonnée. Nous avons privilégié l'usage d'un seul matériau pour le bardage extérieur, afin de faciliter la lecture du volume et l'intégration dans le site.

Par cette proposition, nous avons mis l'accent sur le rapport au contexte, le confort de l'habitant et les enjeux liés et la conception d'un projet durable. La thématique du bien vivre en intérieur et du confort en général nous a semblé essentielle pour des personnes âgées. Nous avons ainsi regroupé le programme en un bâtiment unique, d'où tous les locaux et les logements sont accessibles par l'intérieur. Cela induit un traitement particulier des espaces, avec une gradation du public au privé. Une conception bioclimatique a permis la prise en compte du climat local, et des atouts et inconvénients du site.

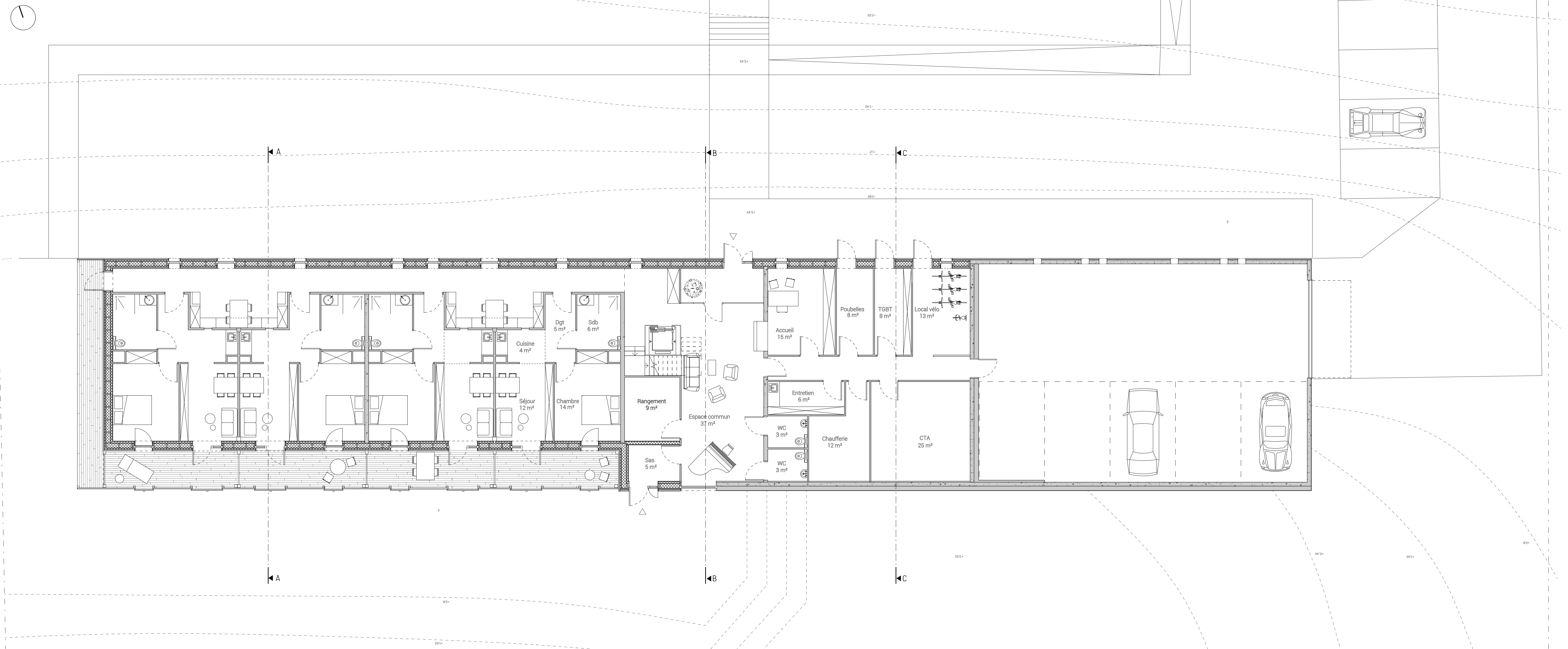


Le projet étant destiné à des personnes âgées, l'adaptabilité est essentielle. Tous les locaux sont donc accessibles, et aménagés avec ergonomie. Il nous a également semblé intéressant de créer des espaces stimulants pour les sens, à travers les couleurs, les textures, les odeurs, les vues sur l'extérieur. Concernant ces dernières, nous avons travaillé les ouvertures de manière à offrir des vues diverses sur le paysage, et adaptées à toutes les positions du quotidien (debout, assis, allongé).

Enfin, nous avons souhaité ouvrir le projet sur la ville et créer un espace de rencontre intergénérationnel à travers la création d'un jardin accessible au public au Nord du projet.

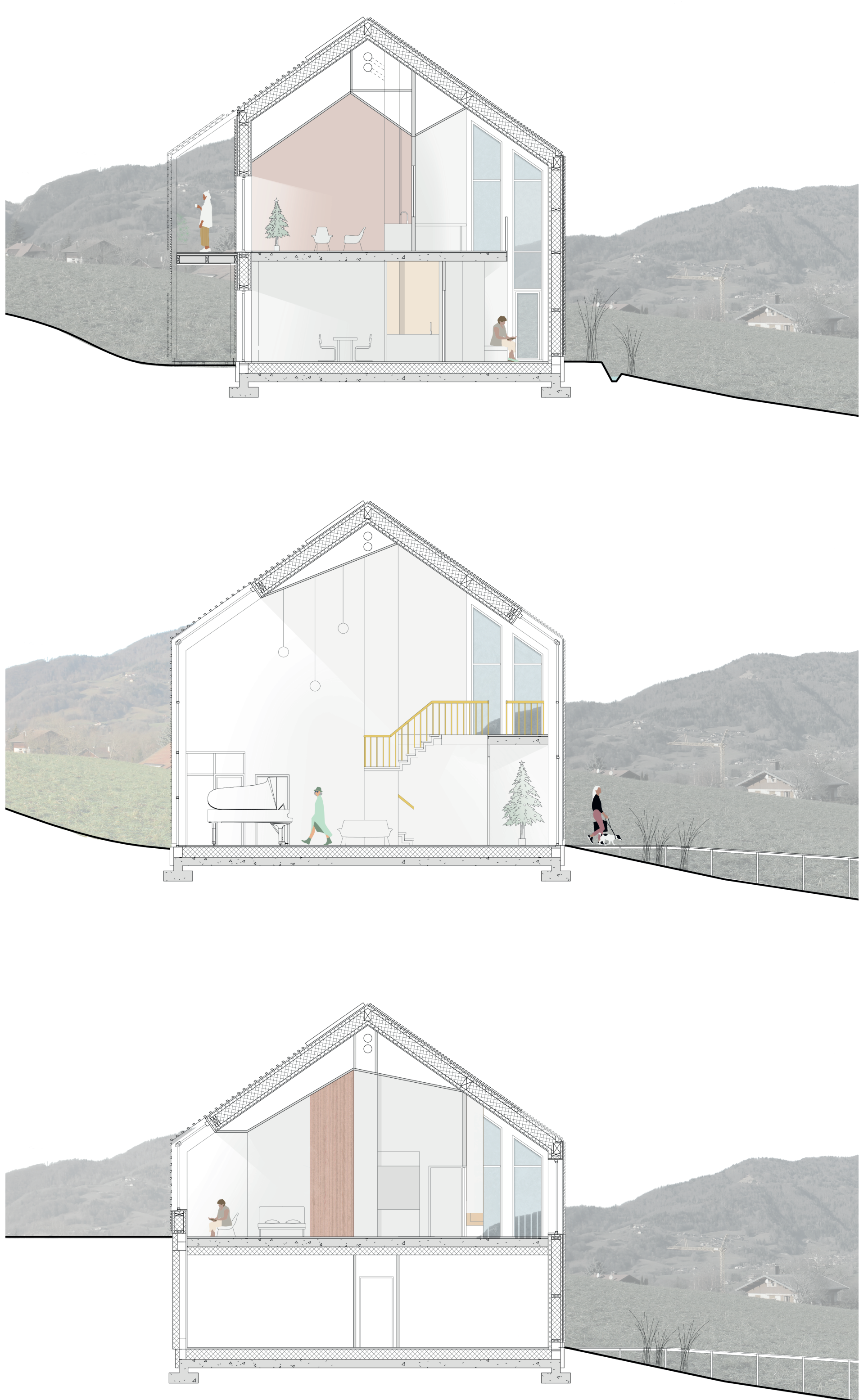
Accès et organisation intérieure

PLAN NIVEAU JARDIN 1:100 0 1 2 5m

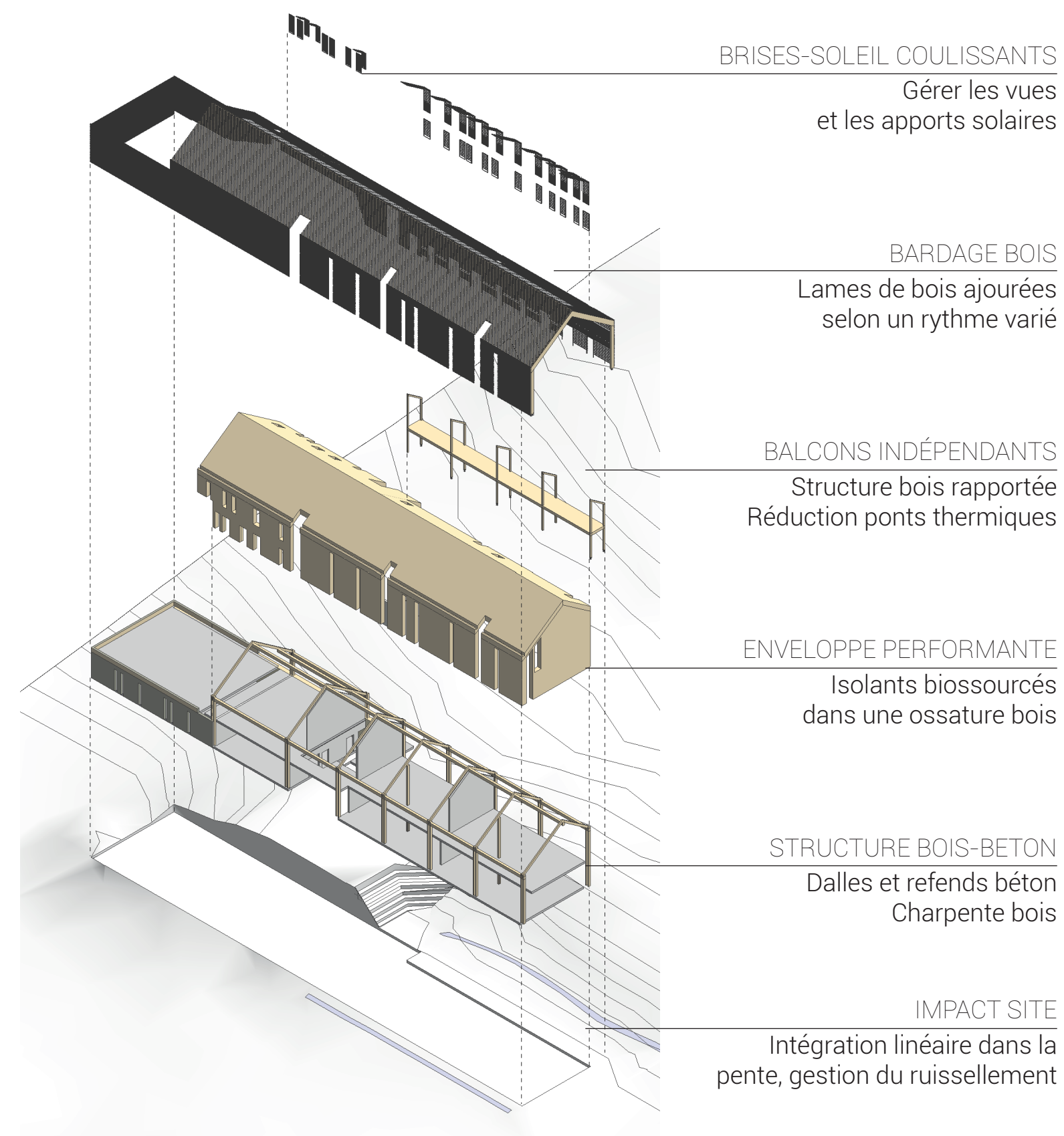


COUPES

COUPES TRANSVERSALES 1:100 - DE HAUT EN BAS, AA, BB, CC 0 1 2 5m



Système constructif



Ambiance intérieure



Enveloppe performante

COUPE DÉTAIL FAÇADE SUD 1:20 0 20 40 100cm

